

TWO KINDS

SUNDAY, FEBRUARY 18, 2018

KEY SCRIPTURE | James 3:13–18

DISCUSSION GUIDE

In Sunday's message, Pastor Neal referenced Stephen Covey's stages of competence. The final stage, "unconscious competence," is a bit like muscle memory—you know what to do, and you can do it without thinking. This is the learning stage you want to be in. But sometimes, we're still in the first stage—"unconscious incompetence"—and we have no idea that we don't know what we don't know.

Before the message on Sunday, perhaps that's where you were regarding wisdom. Wisdom is wisdom, right? It's a good thing to have. But James 3 describes two different types—earthly wisdom (what we typically see) and godly wisdom (what we really want). The wisdom you operate from can have a huge impact on the direction of your life and your faith.

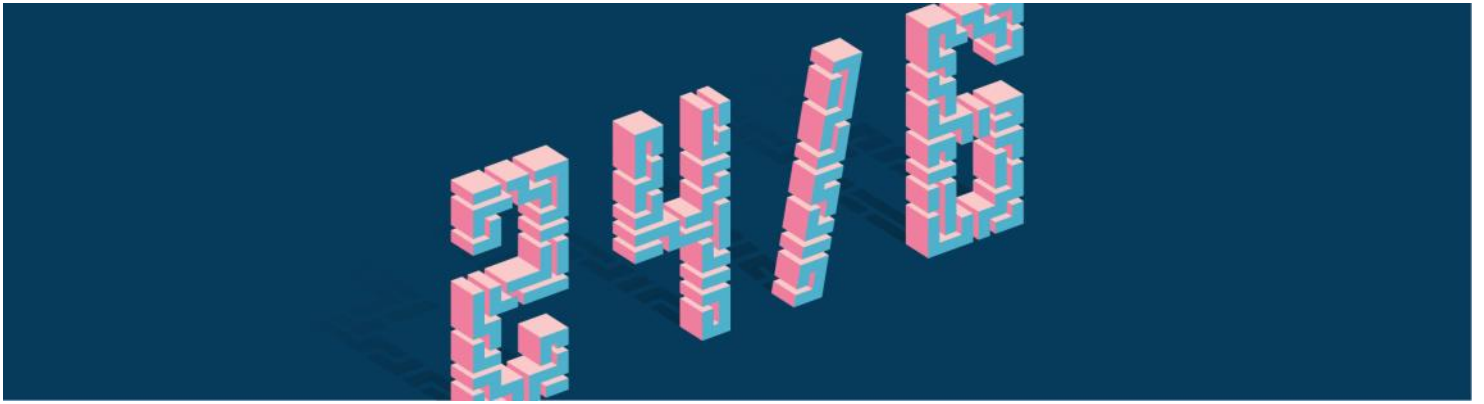
QUESTIONS

1. Think back to Sunday's message. What do you remember? Review your notes if you have them. Talk with your group about anything you found memorable or confusing.
2. Share about a time you were unconsciously incompetent (you didn't know what you didn't know). What happened?
3. Is there an area of your faith where you've become consciously incompetent (aware of what you don't know)? What can you do about it?
4. Read James 3:13–18. In your own words, describe the differences between earthly wisdom and godly wisdom.
5. James 3:17 lists the characteristics of godly wisdom. Is a particular one "easy" for you? Which one? Is there one (or more) you'd call your weakness? Why?
6. Where do you see earthly wisdom demonstrated in our culture? Where do you see it demonstrated in your own life?
7. Which type of wisdom are you employing in your daily life?

WEEKLY CHALLENGE

Take 15 minutes today to get quiet and evaluate your wisdom—is it earthly wisdom or godly wisdom? Do you need to make any changes?





Dos Tipos

Versículo Llave | Santiago 3:13–18

18/Febrero/2018

Guía Para La Discusión

El domingo pasado, nuestro pastor referenció a las etapas de competencia de Stephen Covey. La última etapa, "competencia inconsciente", es como "algo memorizado"– sabes lo que debes hacer, y lo haces sin pensar. Esta es una etapa de aprendizaje que debes pasar. Pero algunas veces nos estancamos en la etapa de incompetencia inconsciente – y no tenemos ni idea que nosotros no sabemos lo que no sabemos.

Antes del mensaje de este domingo, quizás esta era su situación a sobre el conocimiento de la sabiduría. La sabiduría es la sabiduría, ¿verdad? Es algo bueno, que debemos tener. Pero Santiago 3 describe dos tipos distintos – la sabiduría terrenal (la que vemos típicamente) y la sabiduría de lo alto (lo que realmente queremos). Puedes ser impactado sobremanera, en la dirección de su vida y de su fe, dependiendo del tipo de sabiduría que está a obrar en ti.

Preguntas

1. Eche una mirada en la predicación del domingo pasado. ¿Hay algo que le ha llamado su atención, le ha hecho confundir o desafiado?
2. Comparta una situación en que fuiste un incompetente inconsciente (no sabías lo que no sabías). ¿Qué pasó?
3. ¿Hay alguna área de su fe en que te has tornado un incompetente consciente (consciente que no sabes)? ¿Qué puedes hacer sobre esto?
4. Lea Santiago 3:13–18. Describa la diferencia entre la sabiduría terrenal y la sabiduría que viene de lo alto, en sus propias palabras.
5. Hay un listado de las características de la sabiduría que viene de lo alto (divina) en Santiago 3:17. Por ventura, ¿hay alguna característica que la hace más fácil o más difícil para ti? ¿Cuál es? ¿Por qué?
6. ¿Dónde puedes ver demostrada la sabiduría terrenal en nuestra cultura? ¿Y en su vida propia?
7. En tu vida diaria, ¿cuál es tipo de sabiduría que usas con frecuencia?

Desafío Semanal

Detente un momento y evalúa tu estilo de sabiduría hoy por 15 minutos - ¿es la que viene de lo alto o terrenal? ¿Será necesario que tu hagas cambios en tu forma de sabiduría?

